



スマートデバイス位置情報マネジメントシステム

マップP Powered by NAVITIME のご提案





企業名	株式会社エス・ケイ
所在地	■本社 〒103-0007 東京都中央区日本橋浜町2-35-4 日本橋浜町パークビル2F TEL : 03-4405-7995 FAX : 03-5643-1180 ■西日本業本部 〒461-0002 愛知県名古屋市中区代官町35番16号 第一富士ビル2F TEL : 052-937-0217 FAX : 052-937-0218
URL	https://www.esukei.jp/
代表者	代表取締役社長執行役員 小川 太一
設立	1999年11月1日
資本金	4,000万円
従業員数	15人 (2023年4月現在)
株主	株式会社SYSホールディングス 100% 東証スタンダード市場 : 証券コード3988

マップP (マップップ) とは？

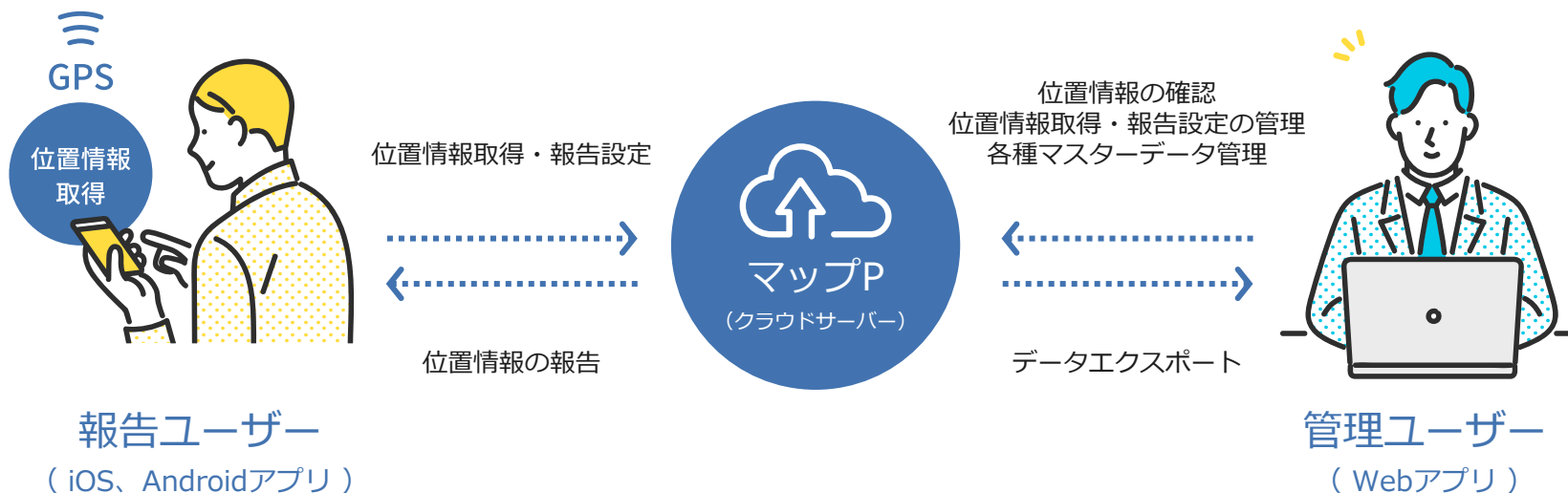
スマートフォンアプリで取得したGPS位置情報を使って、
リアルタイムな現場の状況を把握できる
業務支援ビジネスクラウド

マップPはiPhone、Android端末のGPS機能を使って
定期的にデバイスの位置情報を自動で取得・報告します。
収集した位置情報は管理ユーザーが専用の
ウェブ画面から一括で確認できるので、
遠隔地で従事するスタッフの状況・行動を可視化します。



システム基本イメージ

『マップP』は位置情報の報告を行うスマートデバイス用アプリケーションと
報告されたデータの確認、報告条件の設定や
各種マスタ管理を行うPCブラウザ用のWeb管理画面を使用します。



スマートデバイスの位置情報をリアルタイムで報告&確認

利用者	機能	内容
報告ユーザー iPhone、Androidアプリ	位置情報取得&報告	設定された条件で位置情報を自動取得、報告します。
	位置情報取得&報告タイミング設定	自動で報告するタイミングを設定します。 報告アプリ側での設定は、管理画面側で制限することができます。
管理ユーザー ウェブアプリ	位置情報確認	報告用アプリから報告された位置情報を確認、地図上にマッピングします。通常の地図表示のほか、エリア表示、軌跡表示、分割表示、報告時のステータス情報をもとにしたグラフ表示などもできます。 報告データのエクスポート（CSV形式）にも対応しています。
	位置情報取得&報告タイミング設定	報告ユーザーが使用するアプリの位置情報の測位・報告タイミングを設定します。報告ユーザー向けアプリ側での設定禁止、パスワード要求など、状況に応じた制限を設けることができます。
	各種マスタ管理	報告ユーザー情報、所属グループ、報告ステータスのマスタデータを管理します。

報告ユーザー向けアプリのアピールポイント

POINT1	GPS、Wi-Fiによる高精度の位置情報報告
POINT2	位置情報にステータスやコメントを付加
POINT3	位置情報取得、報告の条件を設定
POINT4	バックグラウンドで自動報告



POINT1 : GPS、Wi-Fiによる高精度の位置情報報告

スマートデバイス標準GPSを使用して位置情報を取得



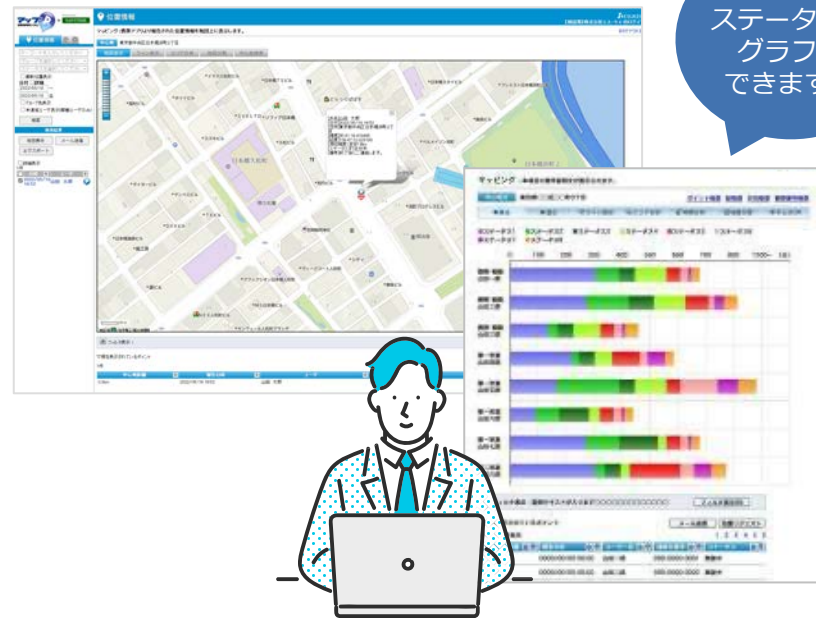
位置情報はスマートデバイス標準のGPS機能を使用する為、
高い精度で位置情報を取得、報告できます。

POINT2 : 位置情報にステータスやコメントを付加

事前に設定したステータスやコメントを位置情報に付加



位置情報に
ステータスと
コメントを付加



収集情報を
ステータスで
グラフ化
できます。

報告に付加するステータスとコメントをアプリ側で設定できます。

設定内容は位置情報報告時に自動で付加される為、
商談中や運転中など手が離せない状況でも報告が可能になります。

POINT3 : 位置情報取得、報告の条件を設定

利用シーンに応じた報告設定で無駄な報告をカット

測位精度 ※iOSのみ

精度を下げることで、
バッテリー消費量を
低減することができます。



自動通知

自動通知のON/OFFを切替えます。

通知する距離間隔

移動距離をトリガーに位置情報を自動通知します。

通知する時間

時間間隔で位置情報を自動通知します。

通知しない時間

特定の時間帯の自動通知を停止します。

通知しない曜日

例えば出勤曜日以外の報告を制限することができます。

自動で位置情報を取得、報告するタイミングはアプリ内で設定できます。

報告する間隔（距離・時間）、時間帯、曜日などで設定が可能のため、
業務時間外や移動が少ない時間は自動報告を停止するなど、シーンに応じた利用が可能です。

POINT4 : バックグラウンドで自動報告

他の操作や端末スリープ状態でも自動報告



アプリはマルチタスクに対応している為、バックグラウンドで自動通知が可能です。
他の操作時にアプリを終了、再起動する手間はありません。

管理ユーザー向けウェブページのアピールポイント

POINT1

報告位置情報を地図上にマッピング

POINT2

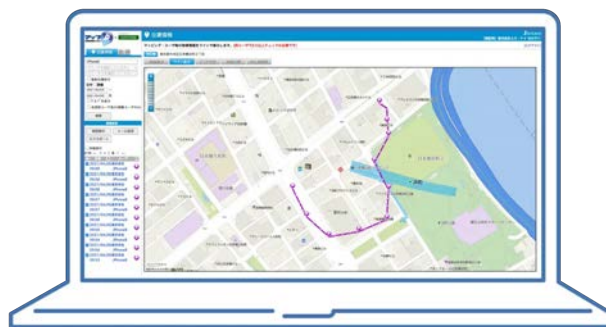
用途に応じてマッピング表示を切替

POINT3

アプリの位置情報報告条件を設定

POINT4

報告内容のエクスポート

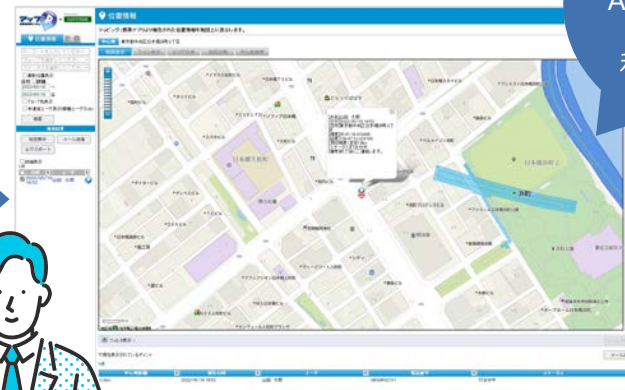


POINT1：報告位置情報を地図上にマッピング

報告位置情報を管理画面の地図上にマッピング



報告された
位置情報をマッピング



地図は
NAVITIMEの
ASP地図を使用。
常に最新版が
利用できます。

Powered by

NAVITIME

※「NAVITIME」は株式会社ナビタイムジャパンの登録商標です。

アプリ側から報告された位置情報は、管理画面の地図上で確認できます。
マッピングされた位置情報にはステータスやコメントもフキダシ表示されるので
明確な現場イメージを掴むことができます。

POINT2 : 用途に応じてマッピング表示を切替

マッピング表示の切替で現場イメージを明確化

軌跡表示



軌跡表示による
移動ルートの確認

ポリゴン表示



行動範囲表示で
カバーエリアを分析

地図分割



1画面で表示できない遠隔地の
複数ユーザーを一括表示

時間分析



活動傾向の確認
作業時間の累計分析

位置情報のマッピング表示は、地図にポイントをドロップした通常の表示はもちろんのこと
報告ポイント間をラインで結び、軌跡を表示させたり、
ポイントのポリゴン表示によるカバーエリア表示なども可能です。

POINT3 : アプリの位置情報報告条件を設定

管理画面からアプリの設定を変更できます



アプリ側からの設定操作を制限することもできます

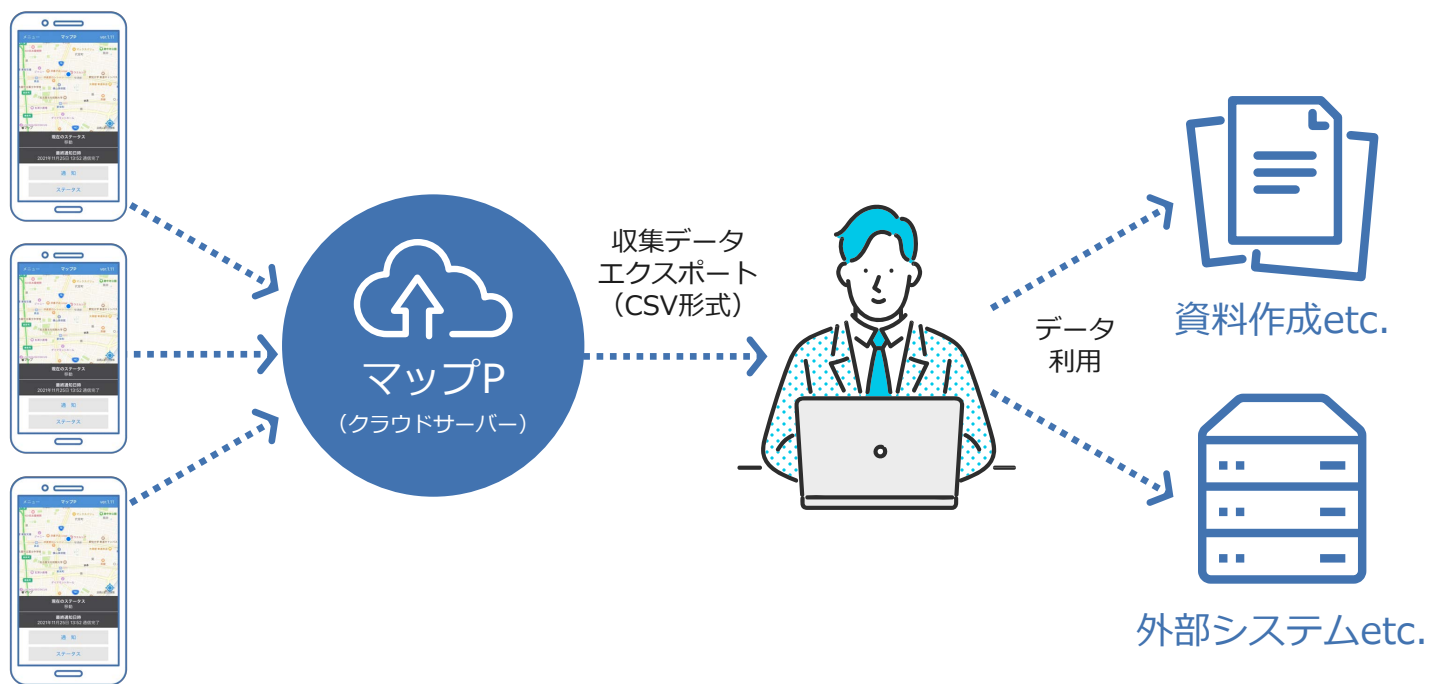
- 報告ユーザー自身が自由に設定可能
- OR
- 利用時にパスワードを要求
- OR
- 利用不可（管理画面からのみ設定可能）

管理画面からアプリ側の報告設定を管理できます。

また、各ユーザーが個別に設定を行う「アプリ設定型」、管理ユーザーの決めた設定で行う「サーバー設定型」など、設定機能の権限コントロールも可能です。

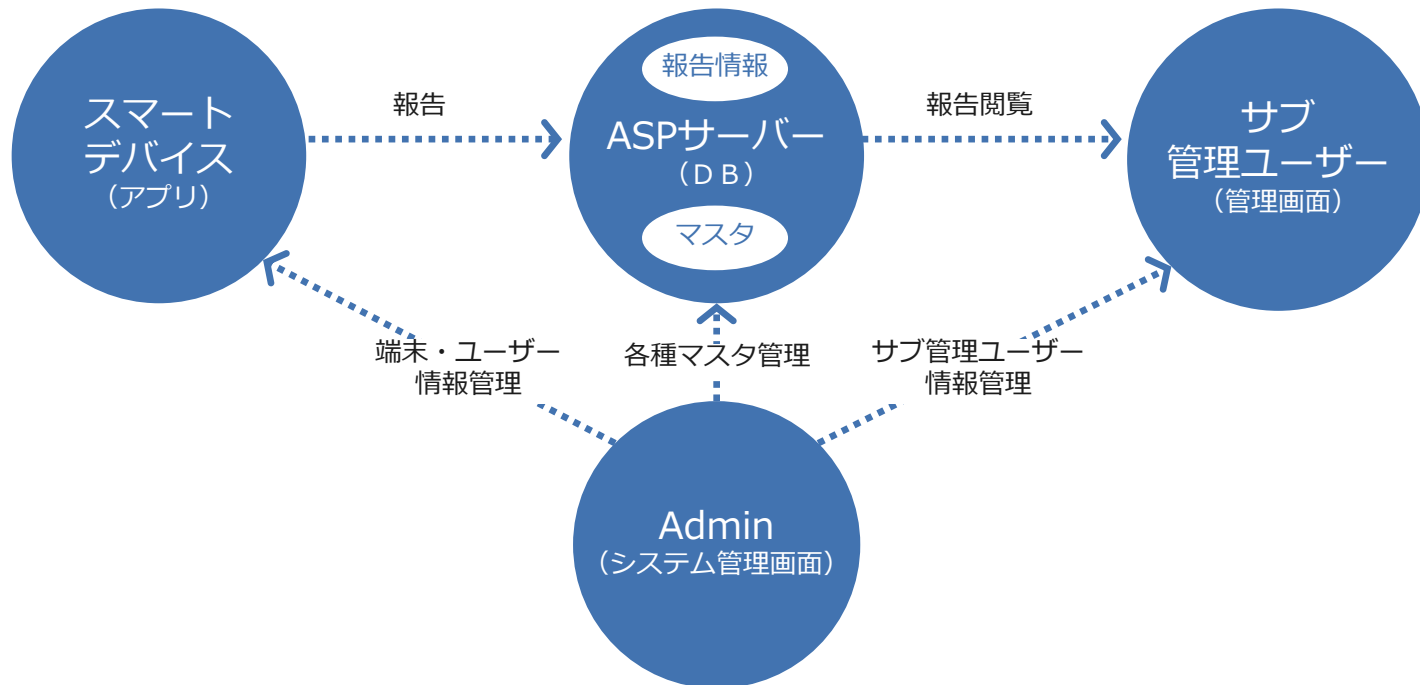
POINT4 : 報告内容のエクスポート

報告データのエクスポートで、収集情報を活用



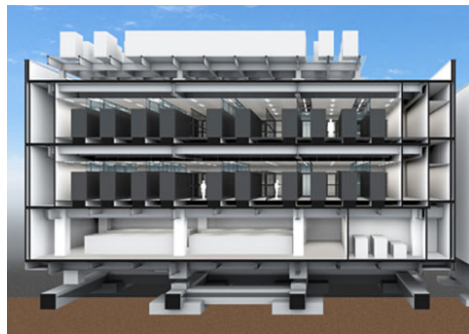
収集した報告データは管理画面側からエクスポートすることができます。
エクスポートしたデータは既存システムとへの利用などにご活用いただけます。

ASP（クラウド）サービスの為、契約するだけですぐに利用可能



システムは、報告用のスマートデバイス向けアプリと、マスタ情報および報告情報の管理を行うWeb管理画面、各種マスタ情報を管理するサーバー（DB）で構成されます。

サーバー環境



マップPで使用するサーバーは震度6強クラスの地震動にも耐える免震構造と、免震層を利用した高床構造による洪水時の浸水対策が施されたデータセンターにて管理しています。

サーバー室の応答加速度を200cm/s²（ガル/gal）程度まで揺れを低減し、サーバーの安全性を確保。格子状に地盤改良を行う事で、地震時の砂地盤の液状化を防止し、建物基礎の安全性を確保。

災害・停電対策	地震対策	免震構造建築物
	水害対策	ハザードマップより+0.5m以上 ※国土交通省平成23年度版
	火災対策	耐火建築物、ガス消火設備、超高感度煙センサー
	停電対策	2回線受電、無停電電源装置（UPS・冗長化構成）、自家発電機（燃料備蓄48時間）
セキュリティ	侵入防止	外周センサー監視、24時間有人監視、監視カメラ
	入退館管理等	セキュリティレベルに応じた区分分離、個人認証、各設備への入退室管理
	サーバールームセキュリティ	ICカード+生体認証、共連れ防止

利用料金

初期費用	システム（アプリ&サーバー） 初期設定費用	150,000円 + 税
	アプリダウンロード費用	無料
月額費用	システム基本利用料	10,000円 + 税
	アプリ利用料	1,000円 + 税 / ID

- ※ システム基本利用料には管理ユーザー向けアカウント1IDを含みます。（2ID目以降1IDあたり5,000円+税/ID）
- ※ オプション機能、カスタマイズ、説明会、利用者サポート、アプリインストール代行などは別途料金となります。
- ※ パソコン等のインターネット環境（インターネットプロバイダ利用費用含む）は含まれておりません。
- ※ システムの利用はスマートデバイスからのポケット利用料金が別途必要です。
- ※ 記載価格は税抜き価格です。



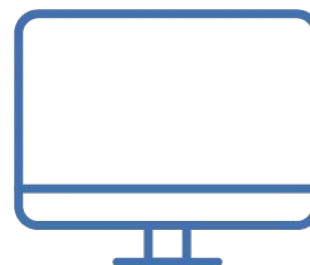
報告ユーザー向け環境

iOS、Android端末用アプリ

iPhone、iPad (OS Ver.10~16)

Android端末 (OS Ver.9~13)

Wi-Fiモデル等、GPS非搭載の端末は
位置情報の取得が行えません。
Android端末の対応機種については
お問い合わせください。



管理ユーザー向け環境

ウェブブラウザ

**Microsoft Edge、
Google Chrome最新版**

エス・ケイ製品のご紹介



Field Plus

スマートフォンやPCを使ってリアルタイムで業務報告



マップP

スマートフォンGPSで外勤社員や社用車の動態管理



Quick Safety

地震状況に応じて安否確認メールを一斉配信



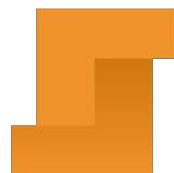
iContact + Office

社員間で電話帳情報をクラウド共有



iContact+

顧客情報をユーザー間で共有できる情報管理システム



打刻システム

勤怠打刻から行動履歴の報告までアプリから打刻情報を送信



応募フォーム

Web応募フォームの設置、当選管理など

価値ある便利をもっと身近に



株式会社エス・ケイ（本社）

〒103-0007 東京都中央区日本橋浜町2-35-4 日本橋浜町パークビル2F

TEL : 03-4405-7995 FAX : 03-5643-1180

株式会社エス・ケイ（西日本事業本部）

〒461-0002 愛知県名古屋市東区代官町35番16号 第一富士ビル2F

TEL : 052-937-0217 FAX : 052-937-0218

デモ利用
（無料）
受付中