



位置情報マネジメントシステム

マップP + **NAVITIME** Powered by

※「NAVITIME」は株式会社ナビタイムジャパンの登録商標です。

- ✓ スマートデバイスの位置情報を自動通知
- ✓ 通知位置情報に作業ステータスやコメントを付加
- ✓ 通知位置情報は専用管理画面で一元管理

スマートデバイスの位置情報を通知・閲覧

『マップP』は、スマートデバイスの位置情報を閲覧用管理画面へ通知する位置情報マネジメントシステムです。スマートデバイスから通知した位置情報は、管理画面で地図上にマッピングや作業ステータス、コメントの確認ができます。通知用のアプリは他の操作中でもバックグラウンドで位置情報の通知ができるため、報告ユーザのメイン業務を妨げない位置情報の報告・収集が可能です。

マップPの主な機能

位置情報を自動通知



現在地通知

スマートデバイスのGPS機能を使用して位置情報を通知します。位置情報は自動で管理画面へ通知できるため、ユーザの報告操作は不要です。自動通知の条件は移動距離、時間間隔、時間帯、曜日で設定できるため、必要最小限の報告のみ送信することができます。

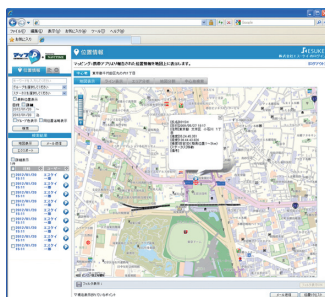
作業ステータスを位置情報に付加



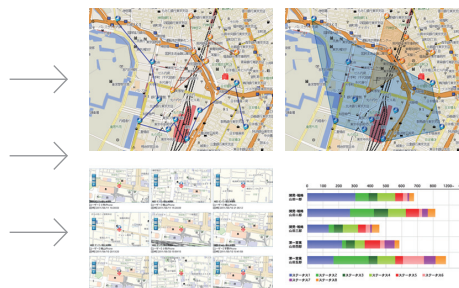
★ ステータス設定

通知する位置情報に現在のステータスとコメントを付加することができます。事前に設定したステータス、コメントを位置情報の通知時に自動で付加するため、商談中など手が離せない場合でも問題ありません。

位置情報は専用の管理画面で一元管理



Z07LL第007号



管理画面

通知された位置情報は管理画面の地図上にマッピングできます。位置情報は通常のマッピング以外にも、分割表示、ライン表示、エリア表示、グラフ表示など表示方法を切替える事ができるため、報告ユーザの行動傾向やエリア分析などが容易になります。



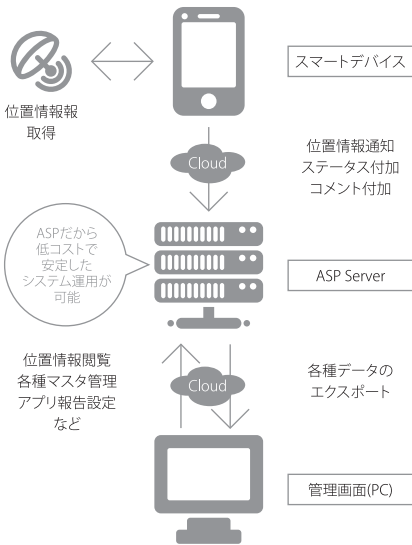
バックグラウンドで自動報告、面倒なアプリ操作は不要です。

システムイメージ

マップPは、位置情報の通知を行うスマートデバイス用のアプリと、通知位置情報の確認、各種マスタ管理を行うWeb管理画面で構成されます。アプリから通知した情報は管理画面でリアルタイムに確認することができます。



システム構成



推奨動作環境

報告用アプリケーション	iOS (9~11.1)	iPhone、iPad シリーズ
	Android (4.1~6)	Xperia、Galaxy、arrows、AQUOS、DIGNO、TORQUEシリーズなど
システム管理者用 Web管理画面	Internet Explorer 11	

- WiFiモデルなど、GPS非搭載の端末は位置情報の取得が行えません。
- 対応機種の詳細は、エス・ケイ (contact@esukei.jp) までお問い合わせください。

※本パンフレットに記載された価格、料金はすべて税抜きとなっています。

初期導入費用

アプリダウンロード費	無料
システム初期設定費	150,000円 + 税

月額費用

ユーザアカウント利用料	1000円/ID + 税
サーバー利用料 (1GB迄)	10,000円 + 税
管理者ID追加利用料 (1IDあたり)	5,000円 + 税

- サーバー利用基本料には管理者アカウント (1ID) が含まれます。
- オプション機能や説明会、利用者サポート等は別途料金となります。
- パソコン等のインターネット環境は費用に含まれません。

【開発元】

価値ある便利をもっと身近に。成功へと導く、新しいビジネスソリューション。



株式会社エス・ケイ

[本 社] 東京都中央区日本橋浜町2丁目35番4号 日本橋浜町パークビル2F
[西日本事業本部] 愛知県名古屋市長区代官町35番16号 第一富士ビル2F

- ホームページ <https://www.esukei.jp/>
- メールでのお問い合わせ contact@esukei.jp
- 電話でのお問い合わせ (本 社) 03-4405-7995
(西日本事業本部) 052-937-0217

<受付時間> 平日9:00 - 17:00 ※当社指定祝日を除く

【販売元】

●「NAVITIME」は、株式会社ナビタイムジャパンの登録商標です。 ●「Android」は、Google Inc.の商標または登録商標です。 ●「iPhone」「iPad」は、米国Apple inc.の商標または登録商標です。 ●本紙に記載されているその他会社名および製品名は、各社の商標または登録商標です。 ●画像はイメージで、実際と異なる場合があります。 ●本紙に記載された内容は2018年11月現在のものです。